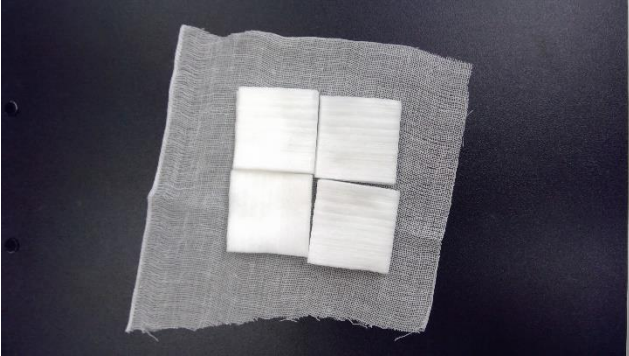


手作り採尿パックについて

- ① 清潔なコットンをガーゼで包みます。

ガーゼで包むことでコットンがずれることを防止できます。



- ② ラップや小さいビニール袋やジップ袋で包みます。

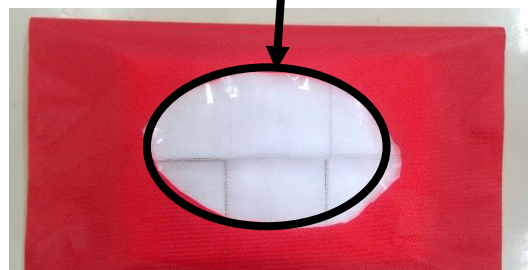
ラップの場合は、図のように四方を折りたたみ、中央部のコットンが出るようにして、尿を吸い取るようにします。



中央部のコットンが出るように、包んでください

小さいビニール袋やジップ袋の場合は、図のように片面を切り取り、コットンの中に入れて、尿が吸い取れるようにします。

女子の場合は、大きく切り取ると採尿しやすくなります。



中央部のコットンが出るように、切込みをいれてください

- ④ オムツに乗せ、排尿したら、ラップやビニール袋ごと尿を絞って採尿します。

★実物が見たい方は保健室にあります★