

ほけんだより2月^{がつ}

令和2年2月13日
 愛知県立名古屋特別支援学校
 保健室

毎日の新聞やニュースで新型コロナウイルスの記事が話題となっています。現時点では、インフルエンザへの対策と同様に咳エチケットや手洗いなどの通常の感染症対策を行うことが重要とされています。今月号では、基本的な感染症対策について取り上げます。

ひまつかんせん 飛沫感染について知ろう！

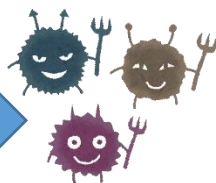
せき 咳エチケット



咳が出る時は…
 マスク、ティッシュ、ハンカチ、そでなどで口と鼻をおおきましょう。

かいわ 会話

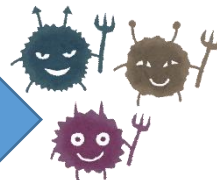
1 m



せき 咳

10万個のウイルス

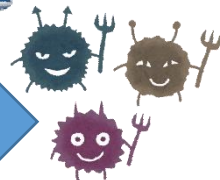
2 ~ 3 m



くしゃみ

しんかんせん おな 新幹線と同じ
 じそく 時速160~320 km

3 ~ 5 m



マスクが最も効果を発揮するのは

咳やくしゃみなどの症状がある人が

マスクをつけたときです！

ほけんしつまえ けいじばん ひまつ 保健室前の掲示板に飛沫
 かんせん もけい けいじ 感染の模型を掲示して
 います。

たいけん 体験しに来てください！





ただ 正しいマスクの付け方を知ろう！



◎ 正しいマスクの付け方 ◎

✕ 間違ったマスクの付け方 ✕



はな 鼻までしっかり覆う
はな 鼻の形にワイヤーを
おま 折り曲げる

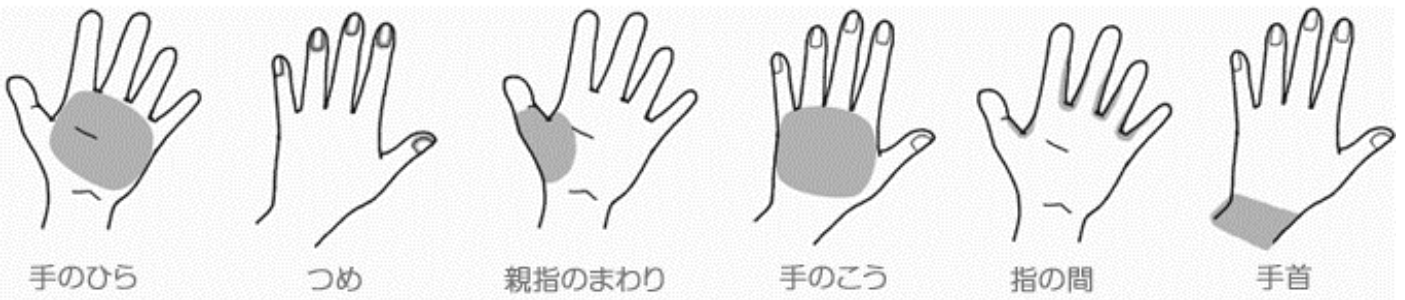
ひだをしっかりと開いて
あご おお 顎まで覆う



あら のこ おお 洗い残しの多いところを知ろう！



した ず いる つ ぶぶん いしき あら よご ぶぶん
下の図の色が付いている部分を意識して洗いましょう。汚れやすい部分は、みぞやくぼみ
もの せつ えき あわだ てぜんたい て
があるところ、物にふれるところ、しっかりと石けん液を泡立てることで、手全体や手のしわな
せつ えき あら
どに石けん液がいきわたり洗うことができます。



手のひら

つま

親指のまわり

手のこう

指の間

手首

～ 感染症予防の基本 ～



がいしゆつ もど 外出から戻ったとき



い あと トイレに行った後



ちようり しょくじ まえ 調理・食事の前



せき あと くしゃみや咳をした後

ほごしゃさま
保護者様

新型コロナウイルスの情報は日々変化しています。正しい情報を確認してください。インフルエンザの流行も続くと思われ、日々の健康観察にご協力をお願いします。
来年度に向けて保健関係の書類を返却しました。内容を確認していただき、期日までに返却をお願いします。