

宿泊共同生活

有意義で楽しい宿泊共同実習にするために、特に次の点を重視しています。詳しくは「農業機械宿泊共同実習のしおり」を確認してください。

- | | |
|-----------|--|
| (1) 日 課 | 時間に合わせて行動する（5分前行動） |
| (2) 係り当番 | 自分に任された役割を責任もって果たす |
| (3) 持 ち 物 | 忘れ物をせず、実習に臨む構えをつくる
持ち込み禁止の物品を持ち込まない（不自由も学習） |
| (4) 体調管理 | 清潔で落ち着いた生活環境の維持
十分な栄養と休養、規則正しい生活 |
| (5) 共用施設 | 他校他クラスも含め多様な生徒が利用することを認識する
節電・節水・省エネを心掛ける
大切に扱い、汚損・破損させないよう気を付ける |
| (6) そ の 他 | 感染症対策を徹底する |



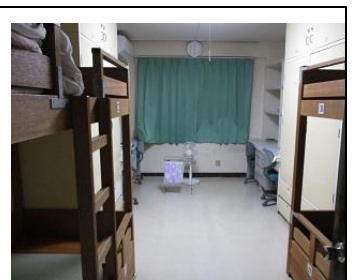
入所式



ガイダンス



食事



舎室



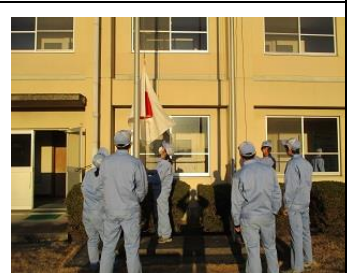
自由時間



自由時間



夕べの集い



当番活動



環境整備



風呂の準備



夜の学習



点呼